

## Voltige Indoor - Programme Promotion (2016-2017)

En catégorie promotion, le programme est semi enchaîné. Les figures sont exécutées à chaque passage devant les juges dans le sens du décollage. Un seul passage "à vide" (dans le sens opposé à celui du décollage) a lieu après l'exécution d'une figure isolée.

**Exception :** les figures n°3 et 4, et n°5 et 6 sont à effectuer lors du même passage.

### 1 - Séquence de décollage

**K = 1**

Le modèle roule (glisse) en accélérant progressivement et décolle dans la zone spécifiée pour le décollage (le modèle doit quitter le sol dans la zone). Il effectue une montée rectiligne et régulière et enchaîne avec un virage à 90° en montée dans la direction opposée à la ligne des juges, suivi d'une montée rectiligne et se stabilise en palier. La hauteur atteinte en sortie de figure doit être de l'ordre d'une demi hauteur sous plafond.

Note : La figure se termine après la mise en palier.

#### **Fautes :**

- Le modèle n'effectue pas la manœuvre dans son intégralité (Note = 0 – Zéro).
- Le modèle ne décolle pas dans la zone spécifiée (Note = 0 – Zéro).
- Le modèle ne décolle pas parallèlement à l'axe des juges.
- La montée n'est pas régulière.
- L'angle du virage (90°) n'est pas respecté.

Nota : La séquence de décollage est notée de zéro à dix.

### 2- Demi carré vertical

**K=2**

A partir d'un vol normal (B), tirer pour un quart de boucle positionnant le modèle sur une trajectoire verticale ascendante. A l'issue d'une section droite, enchaîner avec un quart de boucle poussée positionnant le modèle sur une trajectoire horizontale de longueur égale à la longueur de la section verticale précédente. Pousser alors pour un nouveau quart de boucle positionnant le modèle sur une trajectoire verticale descendante et terminer par un dernier quart de boucle tirée repositionnant le modèle sur le prolongement de la trajectoire d'entrée.

#### **Fautes :**

- Les rayons de quarts de boucles ne sont pas égaux.
- Les trajectoires de montée et descente ne sont pas verticales.
- La longueur de la branche horizontale n'est pas égale à la longueur des branches verticales
- La figure n'est pas centrée sur l'axe de vol.
- Le modèle change de cap et/ou de hauteur sur la branche horizontale.

### 3- Montée à 45° avec demi-tonneau

**K=4**

A partir d'un vol normal (B), tirer pour un huitième de boucle positionnant le modèle sur une trajectoire ascendante à 45°. Effectuer un demi-tonneau au centre de la ligne droite à 45° et tirer pour un huitième de boucle permettant de positionner le modèle sur une trajectoire horizontale dos (H).

#### **Fautes :**

- Les deux sections de la trajectoire de montée ne sont pas à 45°.
- Les deux sections de la trajectoire de montée ne sont pas de longueurs égales.
- Les rayons de huitièmes de boucle ne sont pas égaux
- Le demi-tonneau n'est pas centré sur l'axe de vol
- Le modèle change de cap

#### 4- Demi-boucle tirée

K=2

A partir d'un vol dos (H), tirer pour une demi-boucle positionnant le modèle sur une trajectoire horizontale (B).

Note : La demi-boucle tirée **doit** suivre la montée à 45°. (Figures enchainées).

##### **Fautes :**

- Le rayon de la demi boucle n'est pas constant (facettes, rayon ...)
- Le modèle change de cap
- La sortie de demi boucle n'est pas maîtrisée (le rétablissement en vol horizontal n'est pas net).
- La figure n'est pas enchainée avec la précédente (Note = 0 – Zéro)

#### 5- Boucle

K=2

A partir d'un vol normal (B), tirer pour une boucle complète permettant une sortie en vol normal (B).

##### **Fautes :**

- La boucle n'est pas ronde (facettes, rayon ...)
- Le modèle change de cap (le plan n'est pas parallèle à la ligne des juges).
- La sortie de boucle n'est pas à la même hauteur que l'entrée.
- La boucle n'est pas centrée sur l'axe de vol.

#### 6- Renversement

K=3

A partir d'un vol normal (B), tirer pour un quart de boucle positionnant le modèle sur une trajectoire verticale ascendante. Après réduction de vitesse, au moment de l'arrêt, le modèle effectue une rotation de 180° sur une aile (autour du centre de gravité) pour retrouver une trajectoire verticale descendante très proche de la trajectoire d'entrée. Il effectue enfin un quart de boucle tirée pour retrouver la hauteur de vol d'entrée de figure, en sens opposé (B).

Note : Le renversement **doit** suivre la boucle. (Figures enchainées).

##### **Fautes :**

- Les trajectoires de montée et de descente ne sont pas verticales.
- La rotation est trop large (plus de deux envergures Note = 0 – Zéro)
- La hauteur de sortie de figure n'est pas égale à la hauteur d'entrée.
- La figure n'est pas enchainée avec la précédente (Note = 0 – Zéro)

#### 7- Tonneau deux facettes

K=4

A partir d'un vol normal (B), le modèle effectue une rotation complète de 180° (à gauche ou à droite) sur l'axe de roulis, marque une pause d'une durée approximativement égale à la durée de la rotation et enchaîne sur une seconde rotation de 180°, dans le même sens, le ramenant dans le prolongement de la trajectoire d'entrée de figure.

##### **Fautes :**

- Le modèle change de cap et/ou de hauteur.
- Les rotations ne font pas 180°.
- Le taux de roulis n'est pas constant.
- La pause n'est pas assez marquée et/ou n'est pas centré sur l'axe de vol.

#### 8- Séquence d'atterrissage

K=1

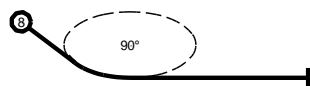
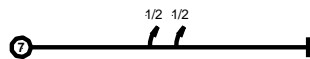
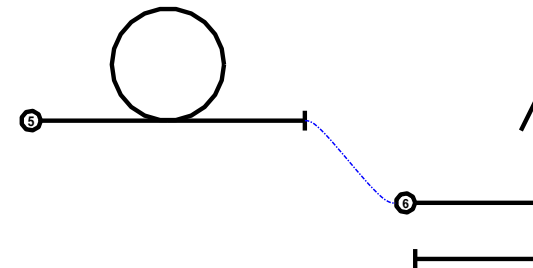
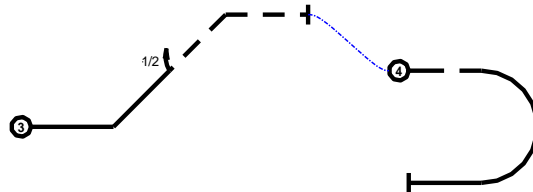
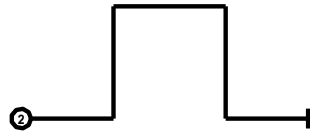
Le modèle effectue une approche rectiligne en descente constante perpendiculairement à la ligne des juges (étape de base). Il enchaîne avec un virage à 90°, toujours en descente, et passe en finale précédent l'atterrissage dans la zone spécifiée. L'atterrissage est terminé lorsque le modèle s'immobilise dans la zone spécifiée. La hauteur de début de figure doit être de l'ordre d'une ½ hauteur sous plafond (début de branche à 90°).

**Fautes :**

- Le modèle n'effectue pas la manœuvre dans son intégralité (Note = 0 – Zéro).
- Le modèle ne se pose pas dans la zone spécifiée (Note = 0 – Zéro).
- Le modèle ne s'immobilise pas dans la zone spécifiée (Note = 0 – Zéro).
- Le modèle s'immobilise sur le nez ou sur le dos (Note = 0 – Zéro)
- La finale et l'atterrissage ne sont pas parallèles à l'axe des juges.
- La descente n'est pas régulière.
- L'angle du virage (90°) n'est pas respecté.

Nota : La séquence d'atterrissage est notée de zéro à dix.

Votige Indoor - Promotion (2016-2017)



Votige Indoor - Promotion (2016-2017)

